

Регулирующие шаровые краны стальные

фланец/фланец, DN 15-300

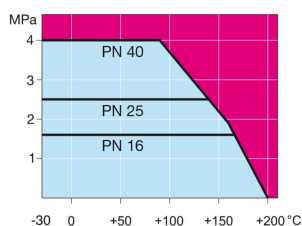
Корпус:	Сталь, P235GH (1.0345)
Шар:	Нержавеющая сталь, X5CrNi18-10 (1.4301)
Шток:	Нержавеющая сталь, X8CrNiS18-9 (1.4305)
Уплотнение штока:	FPM
Уплотнение шара:	PTFE+GF
Фланцы:	EN 1092-1
	Мы предлагаем PN 10, 16, 25, 40
Комплектация:	DN 15–150 оцинкованная металлическая ручка DN 200–300 ручной редуктор



Условия работы

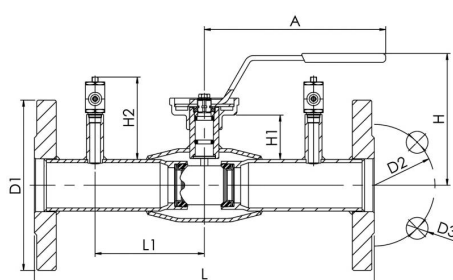
-30 °C - +200 °C

При температуре ниже 0 °C - обратитесь на завод-производитель.

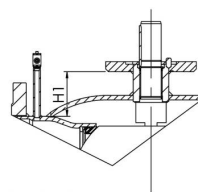


Не для пара

DN 15 - 150



DN 200 - 300



DN	PN	Артикул	A	D1	D2	D3	H	H1	H2	L	L1	Отверстия	кг
15	40	143 015	145	95	65	14	134	50	93	250	65	4	2,5
20	40	143 020	145	105	75	14	136	53	93	250	65	4	3
25	40	143 025	145	115	85	14	142	55	93	240	65	4	3,7
32	40	143 032	145	140	100	18	144	53	93	280	80	4	5,1
40	40	143 040	188	150	110	18	143	60	93	270	80	4	6,2
50	40	143 050	188	165	125	18	149	60	93	310	100	4	8,4
65	16	143 065	280	185	145	18	160	58	108	310	110	8	10,5
80	16	143 080	280	200	160	18	173	64	108	310	110	8	12,6
100	16	143 100	280	220	180	18	219	98	132	350	122,5	8	17,5
125	16	143 125	400	250	210	18	253	100	130	360	137,5	8	26,1
150	16	143 150	600	285	240	22	276	110	131	390	150	8	34,6
200	16	143 200	-	340	295	22	-	72	128	425	172	12	60
250	16	143 250	-	405	355	26	-	88	128	550	225	12	114
300	16	143 300	-	460	410	26	-	112	98,9	580	272	12	168