

КЛАПАН РЕГУЛИРУЮЩИЙ АСТА Р11 DN15–100 PN16



ОПИСАНИЕ

АСТА Р11 – односедельный, двухходовой прямоходный регулирующий клапан. Широкий круг применений позволяет использовать для большинства технологических сред, таких как холодная и перегретая вода, сжатый воздух и другие не агрессивные жидкости и газы.

ОСНОВНЫЕ СВОЙСТВА

Односедельный, двухходовой, нормально закрытый или нормально открытый клапан. Переустановка привода не требует демонтажа клапана с трубопровода.

РАБОЧАЯ СРЕДА:

Холодная, горячая или перегретая вода, сжатый воздух, другие неагрессивные среды

ИСПОЛНЕНИЯ:

Р11 - односедельный, несбалансированный.

ТИПОРАЗМЕРЫ:

DN15 – DN100

ПРИСОЕДИНЕНИЕ:

фланцевый по ГОСТ 12815 исп.1 PN16

РЕКОМЕНДАЦИИ ПО ПОДБОРУ:

не следует подбирать типоразмер клапана по диаметру трубопровода, используйте значение Kvs или консультируйтесь со специалистами.

ТЕХНИЧЕСКИЕ ХАРАКТЕРИСТИКИ:

Давление условное: PN16
 -10 бар при -10 °С
 16 бар при 120 °С
 14,4 бар при 150 °С
 мин. рабочая температура: -10 °С

ТЕМПЕРАТУРА ОКРУЖАЮЩЕЙ СРЕДЫ:

-20 °С ...+70 °С

РАБОЧАЯ ТЕМПЕРАТУРА:

от -10 °С до +150 °С (стандарт)

УПЛОТНЕНИЕ ПО ШТОКУ:

PTFE/GR V-кольца – 150 °С (стандартная крышка)

РЕГУЛИРУЮЩАЯ ХАРАКТЕРИСТИКА:

Л – линейная(стандартно)
 Р – равнопроцентная
 О – отсечной клапан

ТИП ПЛУНЖЕРА:

параболический



Табл.1 Ход штока, мм

DN15	DN20	DN25	DN32	DN40	DN50	DN65	DN80	DN100
20						30		

Табл.2 Условная пропускная способность Kvs, м³/ч

DN15	DN20	DN25	DN32	DN40	DN50	DN65	DN80	DN100
4	6,3	10	16	25	40	80	125	200

Табл.3 Спецификация материалов

№	Наименование	Материал
1	Корпус	EN - GJL-250
2	Крышка	Угл. сталь
3	Нижняя направляющая	Нерж. сталь
4	Верхняя направляющая	Нерж. сталь
5	Прокладка корпуса	Графлекс
6	Плунжер	Нерж. сталь
7	Шток	Нерж. сталь
8	Седло	Нерж.сталь
9	Направляющая	PTFE/Gr
10	Сальник	PTFE/Gr
11	Пружина	Нерж. сталь
12	Грязесъемник	ECORUBBER3
13	Болты	Угл. сталь с оцинковкой

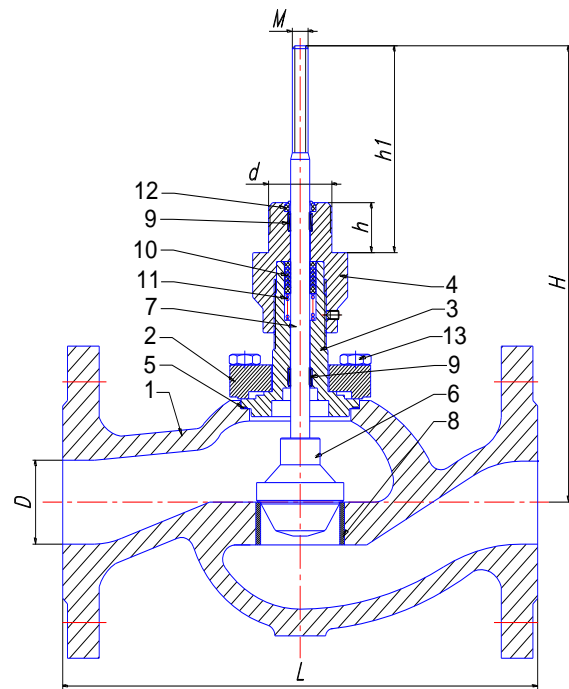


Табл.4 Основные размеры

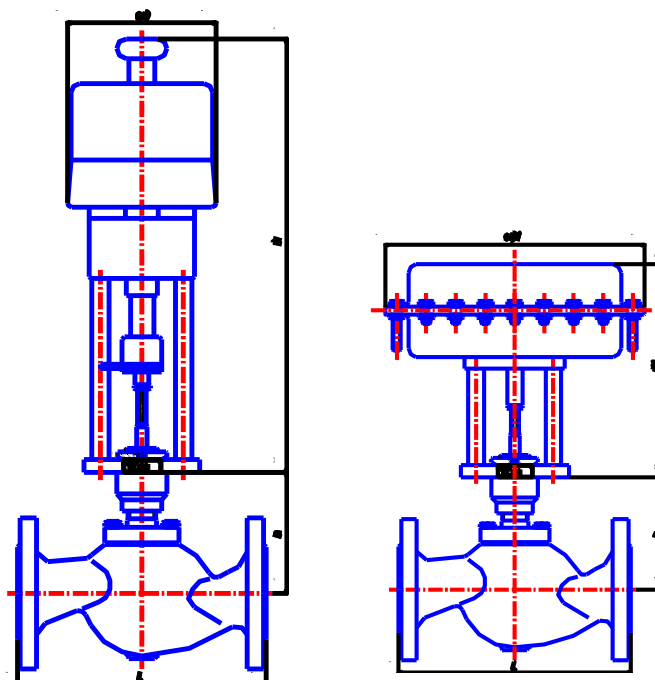
DN	D,мм	L,мм	H,мм	h,мм	h1,мм	d,мм	M,мм	Масса,кг
15	15	130	231	28	123	40	10	
20	20	150	231		123			
25	25	160	241		120			
32	32	180	246		120			
40	40	200	253		118			
50	50	230	256	30	116	45		
65	65	290	262		112			
80	80	310	292		122			
100	100	350	334		127			

Табл.5 Маркировка клапана

МАРКИРОВКА КЛАПАНА	ACTA	P11	-	50	-	40	Л	-	CT	-	16	-	01	-	150	-	Φ
Марка клапана	ACTA																
Тип клапана		P11															
Уплотнение по штоку																	
Условный диаметр (DN), мм			-	...													
Условная пропускная способность (Kvs), м³/ч					-	...											
Пропускная характеристика																	
Отсечная							О										
Линейная							Л										
Равнопроцентная							Р										
Тип плунжера																	
Параболический(регулирующий), отсечной (по умолчанию)								-	CT								
Параболический(регулирующий), отсечной с мягким уплотнением (PTFE/Gr), температура до +150°C								-	M								
Условное давление (PN), бар										-	...						
Материал корпуса																	
EN - GJL-250 (серый чугун, максимум PN=16 бар)											-	01					
EN - GJL-400-18 (высокопрочный чугун, максимум PN=25 бар)											-	02					
GP-240-GH (углеродистая сталь, максимум PN=40 бар)											-	03					
Температурное исполнение клапана, °C														-	...		
Тип присоединения																	
Фланцевое																-	Φ

Пример заказа: ACTA P11-015-4Л-CT-16-01-150-ф Регулирующий клапан DN15 PN16

Габаритные размеры



DN	L,мм	h,мм
15	130	108
20	150	108
25	160	121
32	180	126
40	200	135
50	230	140
65	290	150
80	310	170
100	350	207

Электропривод	D,мм	H,мм	Пневмопривод	D1,мм	H1,мм
PSL201	177	447	PA205	210	235
PSL202	177	447	PA280	275	245
PSL204	177	447	PA340	335	265
PSL208	177	478	PA435	430	295
PSL210	177	478			
PSL314	180	545			