

## Обратный клапан шаровой «Гранлок» серия RD12 DN 50–300, PN 1,6 МПа (Торговый Дом АДЛ, Россия)

### Применение

Для защиты трубопровода от обратного потока рабочей среды. Предназначен для канализационных систем, трубопроводов, транспортирующих сточные воды, техническую горячую, холодную воду, другие жидкости (рН 4–8).

### Установка

Устанавливается в горизонтальном положении и в вертикальном на потоке снизу-вверх. Монтаж на трубопровод осуществляется при помощи фланцев. Направление движения среды должно совпадать с направлением, указанным на клапане.

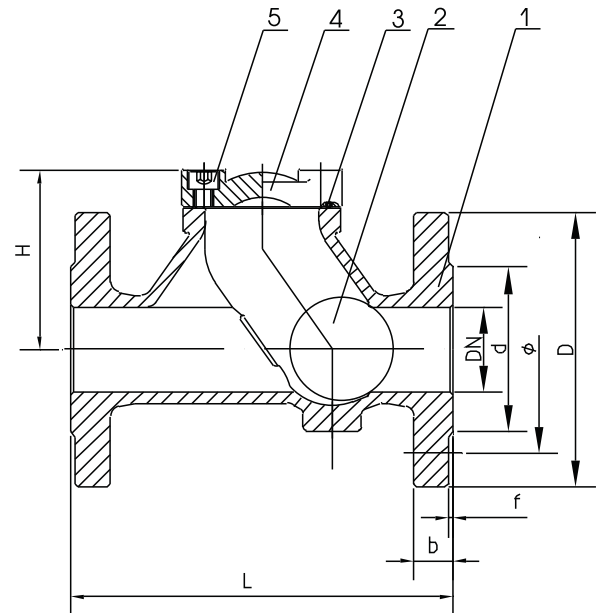
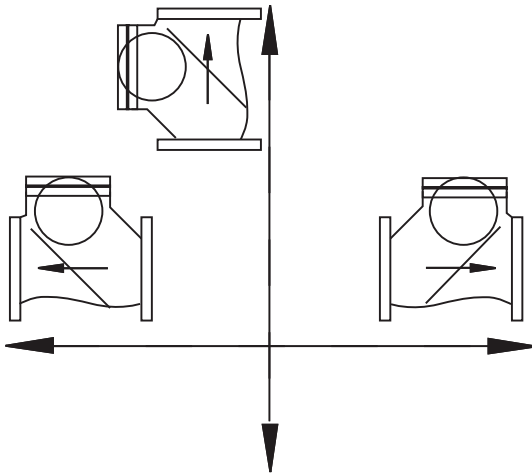
### Технические характеристики

Максимальное давление	1,6 МПа
Минимальное давление открытия	0,05 МПа
Максимально допустимая температура	+70 °С
Герметичное закрытие при давлении	0,05–0,08 МПа
Присоединение	Фланцевое

### Спецификация

1. Корпус	Высокопрочный чугун GGG 40
2. Шар	Сталь с покрытием NBR
3. Уплотнение	NBR
4. Крышка	Чугун GGG 40
5. Болт	Оцинкованная сталь

### Способы установки клапана



### Параметры

Артикул	DN, (мм)	Размеры, (мм)								Масса, (кг)
		L	H	D	Ø	d	b	f	n x Ø d	
DF04B103725	50	230	120	165	125	99	19	3	4 x 19	10
DF04B103726	65	290	140	185	145	118	19	3	4 x 19	13
DF04B103727	80	310	165	200	160	132	19	3	8 x 19	17
DF04B103728	100	350	200	220	180	156	19	3	8 x 19	27
DF04B103729	125	400	245	250	210	184	19	3	8 x 19	36,5
DF04B103730	150	480	285	285	240	211	19	3	8 x 23	54
DF04B103731	200	600	380	340	295	266	20	3	12 x 23	103
DF04B103732	250	730	460	400	355	319	22	3	12 x 28	165
DF04B103733	300	850	535	455	410	370	24,5	4	12 x 28	241

**Примечание:** клапаны DN 400, DN 500 — по запросу.

