

Ref. : R 3240.pas

Rev. : I

Page : 1/1

**ТЕХНИЧЕСКИЙ ПАСПОРТ****ВЕНТИЛЬ  
ФЛАНЦЕВЫЙ****R 3240**ISO 9001  
BUREAU VERITAS  
Certification

EAC

**Tecofi**  
VALVE DESIGNER - FRANCE**ПРИМЕНЕНИЕ**

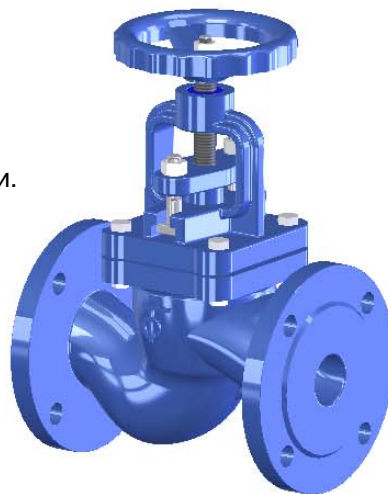
Шаровой кран для всех сред с ограничением по давлению.  
Ограничение по пару: 10 бар/184°C макс.

**ОБЩИЕ ТЕХНИЧЕСКИЕ ХАРАКТЕРИСТИКИ**

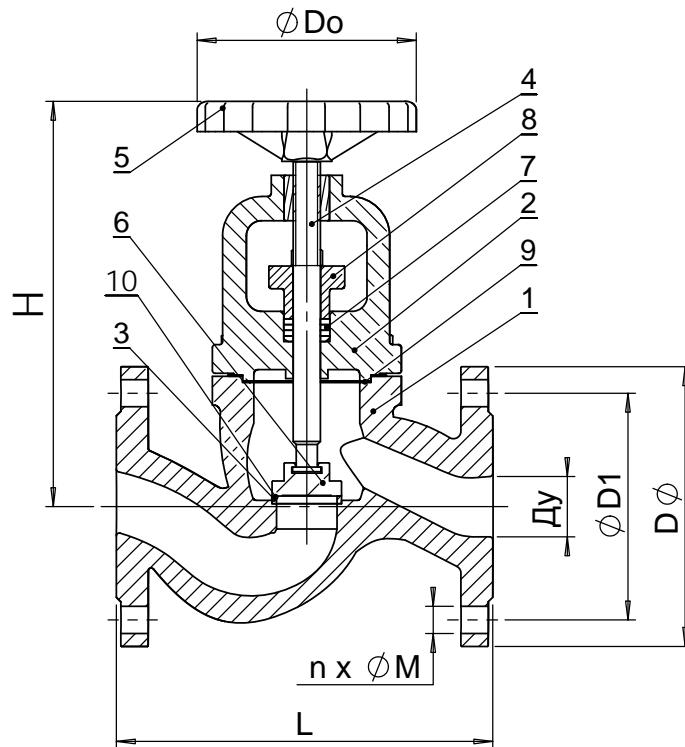
Корпус и крышка из серого чугуна, уплотнение из нержавеющей стали.  
Управление - штурвал.  
Фланцевое соединение Ру16.

**ИСПОЛНЕНИЕ**

10	1	Уплотнение диска	Нержавеющая сталь
9	1	Прокладка крышки	Графит
8	1	Сальник	Чугун
7	1	Пробка сальника	Графит
6	1	Седло клапана	Чугун En-GJL-250
5	1	Штурвал	Чугун En-GJL-250
4	1	шток	Нержавеющая сталь 304 X5CrNi 18-10
3	1	Седловое уплотнение	Нержавеющая сталь
2	1	Крышка	Чугун En-GJL-250
1	1	Корпус	Чугун En-GJL-250
Поз.	Кол-во	Описание	Материал

**РАЗМЕРЫ**

Ду		L	ØD	ØD1	Do	H	n x Ø M	Вес (кг)
мм	дюйм							
15	1/2"	130	95	65	100	161,5	4 x 14	3
20	3/4"	150	105	75	100	169	4 x 14	4
25	1"	160	115	85	120	187	4 x 14	5,5
32	1"1/4"	180	140	100	120	223	4 x 19	8
40	1"1/2"	200	150	110	140	233,5	4 x 19	11
50	2"	230	165	125	140	261,5	4 x 19	14,7
65	2"1/2"	290	185	145	200	293	4 x 19	17,8
80	3"	310	200	160	200	341	8 x 19	26,7
100	4"	350	220	180	240	381	8 x 19	35,4
125	5"	400	250	210	280	419	8 x 19	59
150	6"	480	285	240	315	485	8 x 23	78
200	8"	600	340	295	360	569	12 x 23	136
250	10"	730	405	355	400	634	12 x 28	212,5
300	12"	850	460	410	400	801	12 x 28	321

**РАБОЧИЕ УСЛОВИЯ**

Максимальное рабочее давление:  
-16 бар (Температура: +120°C)  
-10 бар (Максимальная рабочая температура 200°C)

**НОРМЫ И СТАНДАРТЫ**

Строительные длины согласно нормам EN 558-1 серия 1 и DIN 3202/F1. Фланцы по стандарту EN 1092-2 и DIN 2501: ISO Ру16.

**TECOFI France** - 83, Rue Marcel Mérieux 69960 Corbas - FRANCE  
Tél. +33 (0) 4 72 79 05 79 - Fax +33 (0) 4 78 90 19 19 / +33 (0) 4 72 79 05 70  
Adresses e-mail : sales@tecofi.fr ; tecofi@tecofi.fr / Site web : [www.tecofi.fr](http://www.tecofi.fr)