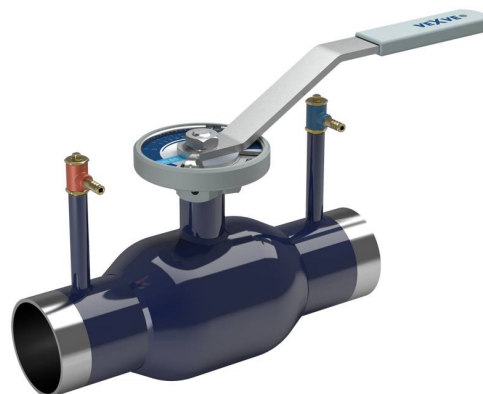


Регулирующие шаровые краны стальные

сварка/сварка, EN (DIN), DN 15-300

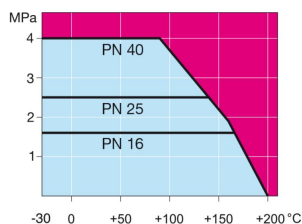
| | |
|-------------------|--|
| Корпус: | Сталь, P235GH (1.0345) |
| Шар: | Нержавеющая сталь, X5CrNi18-10 (1.4301) |
| Шток: | Нержавеющая сталь, X8CrNiS18-9 (1.4305) |
| Уплотнение штока: | FPM |
| Уплотнение шара: | PTFE+GF |
| Комплектация: | DN 15–150 оцинкованная металлическая ручка DN 200–300 ручной редуктор |



Условия работы

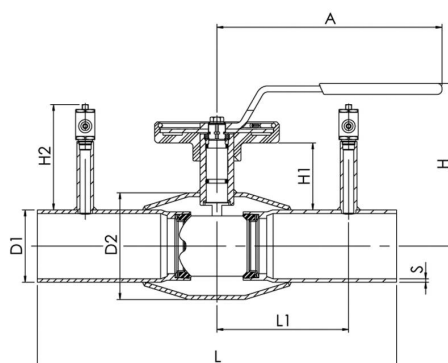
-30 °C - +200 °C

При температуре ниже 0 °C - обратитесь на завод-производитель.

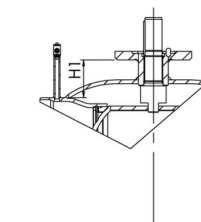


Не для пара

DN 15 - 150



DN 200 - 300



| DN | PN | Артикул | A | D1 | D2 | H | H1 | H2 | L | L1 | S | кг |
|-----|----|---------|-----|-------|-------|-----|-----|-----|-----|-------|-----|------|
| 15 | 40 | 140 015 | 145 | 21,3 | 42,4 | 134 | 50 | 93 | 230 | 65 | 2,3 | 1,3 |
| 20 | 40 | 140 020 | 145 | 26,9 | 42,4 | 136 | 53 | 93 | 230 | 65 | 2,3 | 1,4 |
| 25 | 40 | 140 025 | 145 | 33,7 | 48,3 | 142 | 55 | 93 | 230 | 65 | 2,6 | 1,7 |
| 32 | 40 | 140 032 | 145 | 42,4 | 60,3 | 144 | 53 | 93 | 260 | 80 | 2,6 | 1,8 |
| 40 | 40 | 140 040 | 188 | 48,3 | 70 | 143 | 60 | 93 | 260 | 80 | 2,6 | 2,6 |
| 50 | 40 | 140 050 | 188 | 60,3 | 88,9 | 149 | 60 | 93 | 300 | 100 | 2,9 | 3,5 |
| 65 | 25 | 140 065 | 280 | 76,1 | 101,6 | 160 | 58 | 108 | 300 | 110 | 2,9 | 4,8 |
| 80 | 25 | 140 080 | 280 | 88,9 | 121 | 173 | 64 | 108 | 300 | 110 | 3,2 | 6,1 |
| 100 | 25 | 140 100 | 280 | 114,3 | 146 | 219 | 98 | 130 | 325 | 122,5 | 3,6 | 9,4 |
| 125 | 25 | 140 125 | 400 | 139,7 | 177,8 | 253 | 100 | 130 | 325 | 137,5 | 4 | 16,2 |
| 150 | 25 | 140 150 | 600 | 168,3 | 219,1 | 276 | 110 | 130 | 350 | 150 | 4 | 21,3 |
| 200 | 25 | 140 200 | - | 219,1 | 273 | - | 72 | 128 | 400 | 180 | 4,5 | 45 |
| 250 | 25 | 140 250 | - | 273 | 355,6 | - | 88 | 128 | 530 | 225 | 5 | 89 |
| 300 | 25 | 140 300 | - | 323,9 | 457 | - | 112 | 128 | 550 | 245 | 5,6 | 140 |